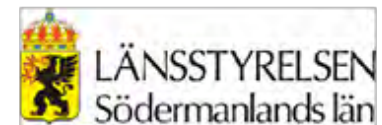


Regionalt skogsprogram i Sörmland

Regionalt skogsprogram i Sörmland



PLANERADE AKTIVITETER 2024

- 19/3** Skogsexkursion tema: Våtmarker i skogslandskapet och hyggesfritt skogsbruk
[Mer info och anmälan här.](#)
- 4/6** Skogsexkursion tema: Stadsnära skogsbruk
- 3/9** Skogsexkursion tema: Variationsrikt skogsbruk, Björktorps gård
- 5/9** Referensgruppsmöte
- 14/11** Sörmlands skogskonferens 2024

För mer information se [Agro Sörmlands hemsida.](#)

Regionalt skogsprogram i Sörmland





Stephan Gäfvert, Sörmlands Naturbruk





Nynäs naturreservat

Skogsexkursion

2024-03-19

09.00 – 13.00 - Återvätning av torvmossar

- Multifunktionell våtmark

- Hyggesfritt skogsbruk

- Naturnära skogsbruk

- Lunch

- Avslutning



Nynäs naturreservat

- Marken köptes in 1967
- Beslut för skydd 1971
- Slottet köptes in 1984
- Skötselplan fastställd 1991
- Reviderad skötselplan 2020 - 2023 ok
- Nynäs slott och parkområde
Byggnadsminnesförklaring 2020



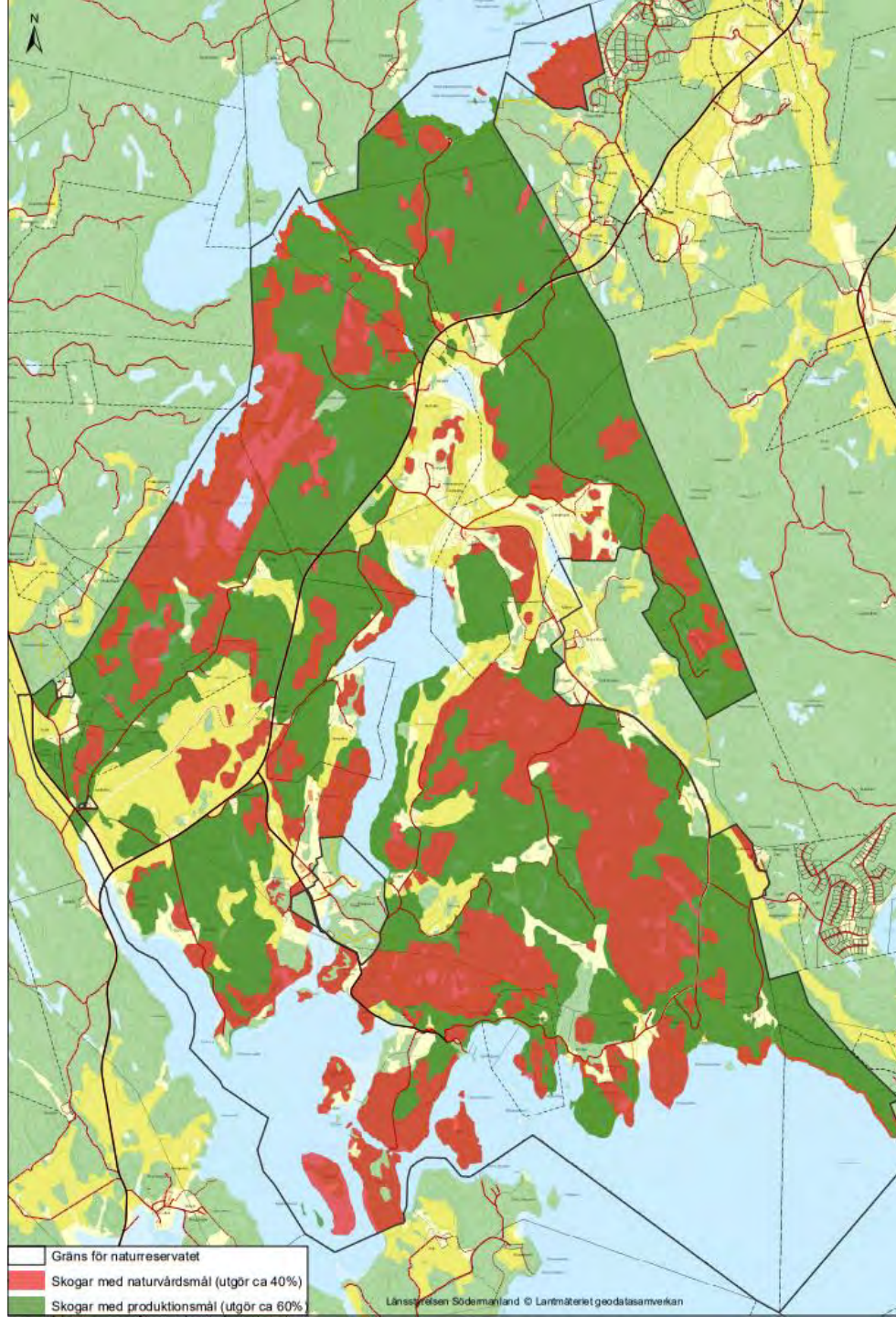
Skötselplan för Nynäs naturreservat



Nynäs naturreservat 2020

- Nynäs naturreservat: 3 823 ha
 - varav
 - produktionsskog: 1 400 ha
 - skyddad prod. skog: 700 ha
 - sjöar och hav: 700 ha
 - odlad mark: 250 ha
 - natur- och kulturbetesmark: 247 ha
 - impediment och övrig mark: 526 ha
-
- Natura 2000-område 1 837,6 ha

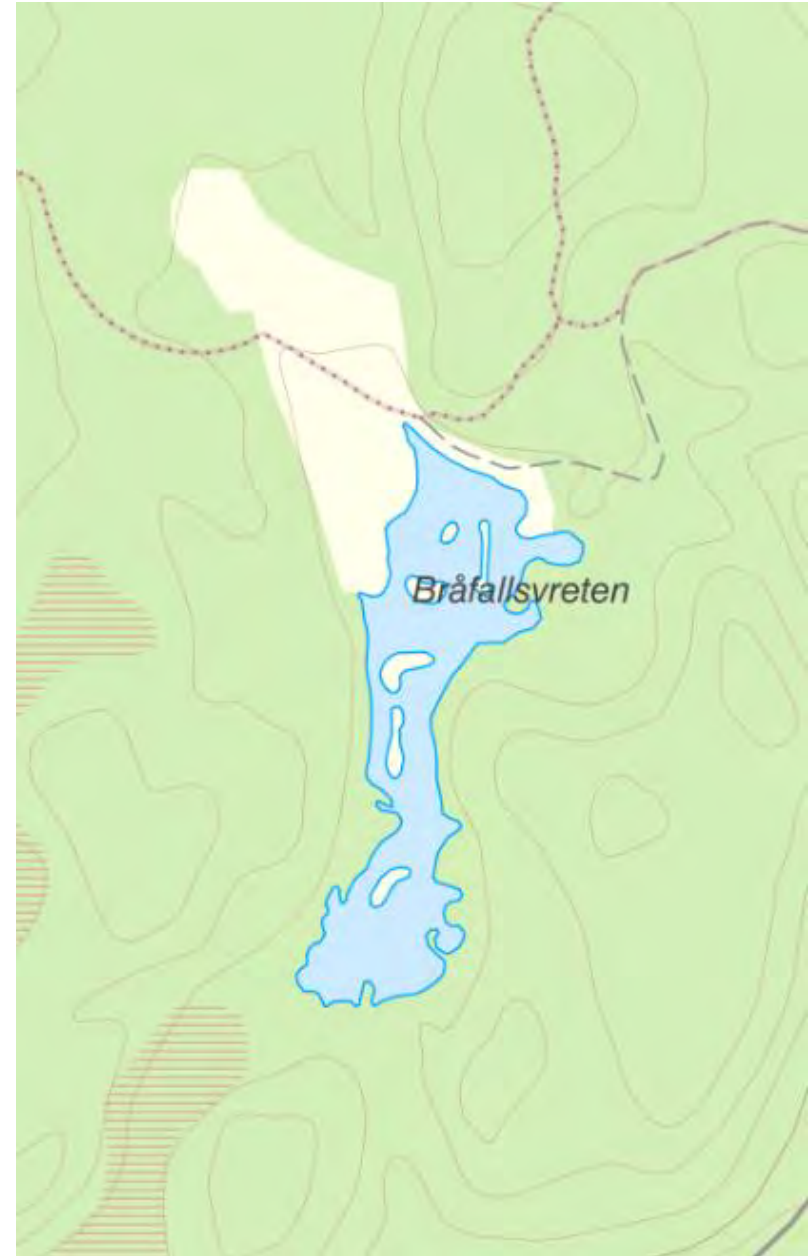




1960

Bråfallsvretens våtmark

2024



Multifunktionell våtmark



Foto: Hans Ring

Blå infrastruktur

2018-08-08

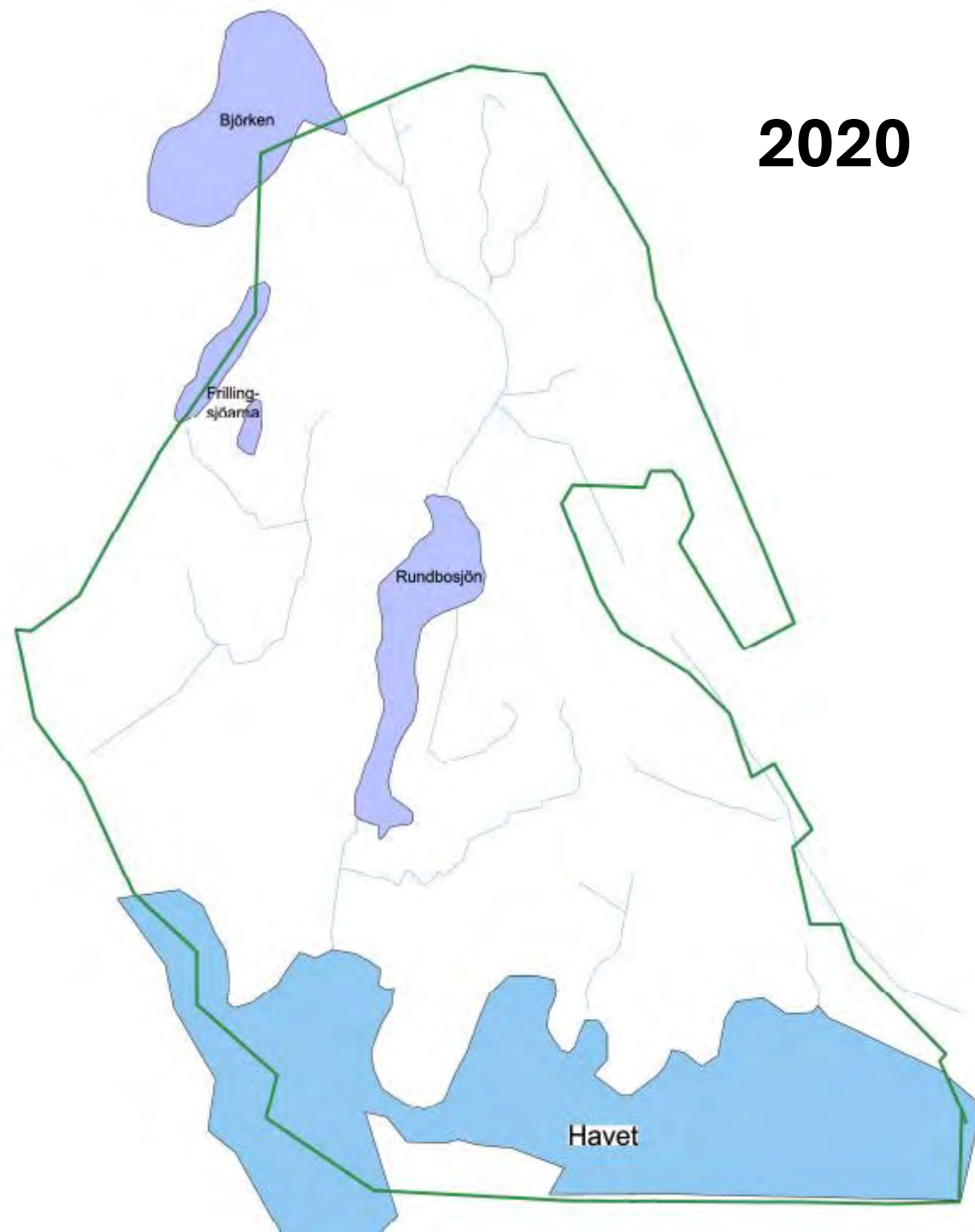
Blå infrastruktur är ett samlingsnamn för all form av vattenbruk och dess struktur inom Nynäs naturreservat, inte bara i landskapet utan

också ur ett samverkansperspektiv med markgrannar,

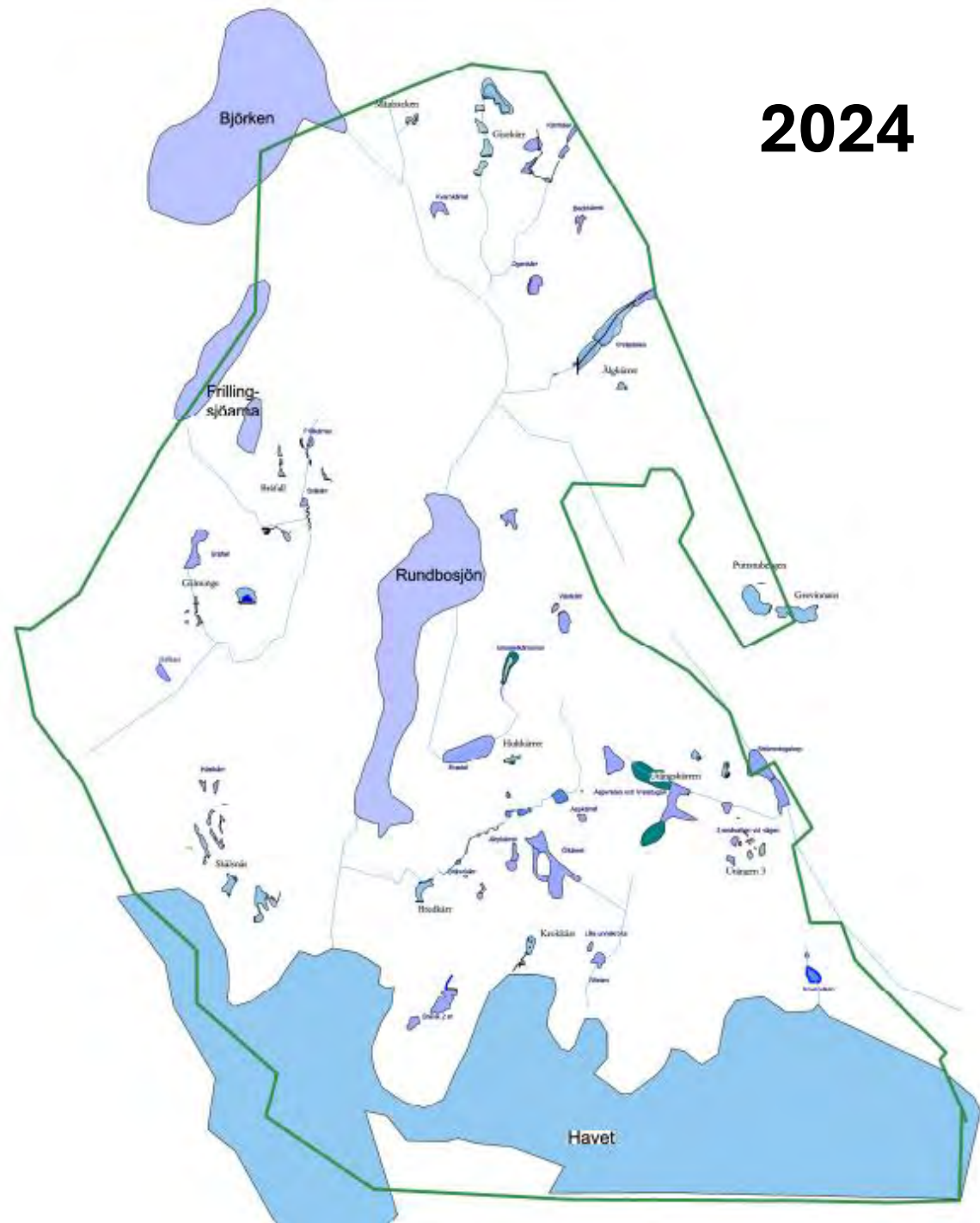
Sörmlandskustens räddningstjänst, Tystberga räddningsvårn,

Länsstyrelsen, Kommuner i länet, forskningsinstitut m.fl.

2020



2024



Återskapat våtmarksområde

2021



2023













Johannes Ackemo, Skogsstyrelsen



Hyggesfritt skogsbruk

- Inledning
- Skogsstyrelsens syn på hyggesfritt
- Begrepp och definitioner
- Skogsvårdslagen
- Risker och fördelar
- Sammanfattning



Skogsstyrelsens anser att:

- Hyggesfritt skogsbruk är ett **komplement** till trakthyggesbruket.
- Hyggesfritt skogsbruk är ytterligare **ett verktyg** för skogsägaren att nå sina mål.
- Hyggesfritt skogsbruk bör **öka** i omfattning där detta är motiverat ur miljö-, kulturmiljö-, eller skötselsynpunkt eller med hänsyn till rekreationsvärden.
- Markägarens **målsättning** är en viktig utgångspunkt.

Skogsproduktion och hyggesfritt – hur fungerar det?



Hyggesfritt skogsbruk är ett produktionsskogsbruk där hänsyn till kulturmiljöer, miljövärden, sociala värden och rennäring ska tas på samma sätt som trakthyggesbruk.



Det måste vara långsiktigt hållbart!

Begrepp i det hyggesfria skogsbruket



- **Blädning**
- Fullskiktad

Gallring där skogen efter avverkningen är fullskiktad.

Det finns träd i många olika höjder och diametrar.



- **Luckhuggning**

Ett sätt att föryngra skogen genom att hugga mindre luckor.



- **Överhållen skärm**

Ett föryngringssätt där vuxna träd lämnas tätt för att kunna behålla skogskänslan.

Illustrationer: Bo Persson

Hyggesfritt skogsbruk – Skogsstyrelsens definition

- beslutades av Skogsstyrelsens generaldirektör 6 okt 2021 - framtagen i samverkan med Sveriges lantbruksuniversitet och har varit på bred remiss
- underlätta dialogen inom skogssektorn - göra det möjligt att mäta och följa upp omfattningen av hyggesfritt skogsbruk i Sverige

Hyggesfritt skogsbruk på skogsmark med produktionsmål innebär att skogen långsiktigt sköts så att marken alltid är trädbevuxen utan att det uppstår några större kalhuggna ytor.



Foto: Bo Persson

Hyggesfritt skogsbruk – Skogsstyrelsens definition

- beslutades av Skogsstyrelsens generaldirektör 6 okt 2021 - framtagen i samverkan med Sveriges lantbruksuniversitet och har varit på bred remiss
- underlätta dialogen inom skogssektorn - göra det möjligt att mäta och följa upp omfattningen av hyggesfritt skogsbruk i Sverige

Hyggesfritt skogsbruk på skogsmark med produktionsmål innebär att skogen långsiktigt sköts så att marken alltid är trädbevuxen utan att det uppstår några större kalhuggna ytor.

...långsiktigt...

- markägaren har en intention att långsiktigt bruka skogen hyggesfritt

...alltid är trädbevuxen...

- det alltid finns träd som är minst 10 m höga på marken och att skogens täthet överstiger den volym som anges i SVL 5§-kurva



Foto: Bo Persson

Hyggesfritt skogsbruk – Skogsstyrelsens definition

- beslutades av Skogsstyrelsens generaldirektör 6 okt 2021 - framtagen i samverkan med Sveriges lantbruksuniversitet och har varit på bred remiss
- underlätta dialogen inom skogssektorn - göra det möjligt att mäta och följa upp omfattningen av hyggesfritt skogsbruk i Sverige

Hyggesfritt skogsbruk på skogsmark med produktionsmål innebär att skogen långsiktigt sköts så att marken alltid är trädbevuxen utan att det uppstår några större kalhuggna ytor.

...långsiktigt...

- markägaren har en intention att långsiktigt bruka skogen hyggesfritt

...alltid är trädbevuxen...

- det alltid finns träd som är minst 10 m höga på marken och att skogens täthet överstiger den volym som anges i SVL 5§-kurva

...utan att det uppstår några större kalhuggna ytor...

Luckhuggning

- enskild luckas storlek $\leq 0,25$ ha
- områdets genomsnittlig täthet ej understiga 5§-kurvan
- ny lucka i anslutning när godkänd föryngring i lucka nått medelhöjd av 2,5 m



Foto: Bo Persson

Hyggesfritt skogsbruk – Skogsstyrelsens definition

- beslutades av Skogsstyrelsens generaldirektör 6 okt 2021 - framtagen i samverkan med Sveriges lantbruksuniversitet och har varit på bred remiss
- underlätta dialogen inom skogssektorn - göra det möjligt att mäta och följa upp omfattningen av hyggesfritt skogsbruk i Sverige

Hyggesfritt skogsbruk på skogsmark med produktionsmål innebär att skogen långsiktigt sköts så att marken alltid är trädbevuxen utan att det uppstår några större kalhuggna ytor.

...långsiktigt...

- markägaren har en intention att långsiktigt bruka skogen hyggesfritt

...alltid är trädbevuxen...

- det alltid finns träd som är minst 10 m höga på marken och att skogens täthet överstiger den volym som anges i SVL 5§-kurva

...utan att det uppstår några större kalhuggna ytor...

Luckhuggning

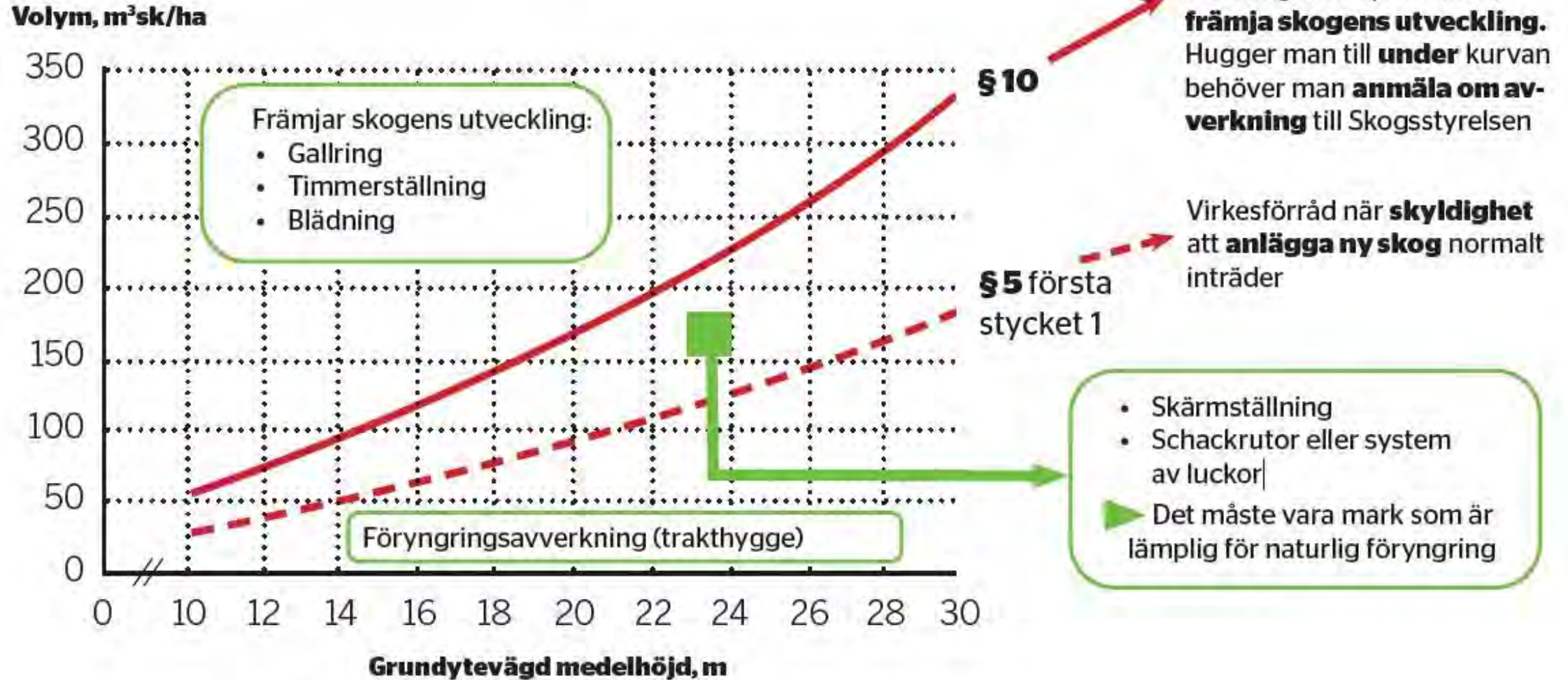
- enskild luckas storlek $\leq 0,25$ ha
- områdets genomsnittlig täthet ej understiga 5§-kurvan
- ny lucka i anslutning när godkänd föryngring i lucka nått medelhöjd av 2,5 m

...utan att det uppstår några större kalhuggna ytor...

Överhållen skärm

- inledning ej understiga 5§-kurvan
- vid godkänd etablerad föryngring kan skärm glesats ut till halva volym som anges i 5§-kurvan
- när föryngring nått 2,5 m i medelhöjd kan skärm avvecklas
- minst 25 träd/ha >10 m lämnas för att ingå i det nya beståndet
(om de ej är hänsynsträd kan dessa 25 träd/ha avverkas när föryngringen nått medelhöjd 10 m)

Vad säger skogsvårdslagen



Risker med hyggesfritt skogsbruk

- Risk för stormskador vid omställning från enskiktad till flerskiktad skog, eller vid för hårda uttag
- Risk för skador på kvarvarande bestånd vid avverkning av stora träd
- Vid naturlig föryngring missar man de möjligheter som finns med förädlat plantmaterial

Värden gynnade av hyggesfritt skogsbruk




Sammanfattning

- Brukande utan hyggen – skogskänslan kvar.
- Där det är motiverat och ett komplement.
- Samma miljöhänsyn som för allt skogsbrukande.
- Kan gynna kultur-, miljö-, sociala värden och vara lämpligt för rennäringen.
- Olika metoder: blädning, luckhuggning och överhållen skärm.

Vill du veta mer?

SKOGSSTYRELSEN <https://skogsstyrelsen.se/hyggesfritt> SÖK MENY


Skogsstyrelsen > Bruka skog > Olika sätt att sköta din skog > Hyggesfritt skogsbruk



Hyggesfritt skogsbruk


Hyggesfritt skogsbruk på skogsmark med produktionsmål innebär att skogen sköts så att marken alltid är trädbevuxen utan att det uppstår några större kalhuggna ytor.

Motiven till att använda hyggesfritt skogsbruk varierar från fall till fall. Det kan vara naturvärden, kulturvärden eller sociala värden. I tätortsnära skogar kan hyggesfritt skogsbruk vara ett alternativ för att bibehålla rekreativvärden. I områden med annan markanvändning kan hyggesfria metoder vara ett alternativ till trakthyggen, till exempel av hänsyn till rennäringen.



Filmer om hyggesfritt skogsbruk

Vad är hyggesfritt skogsbruk, vad ska du tänka på när du väljer hyggesfri metod och hur kan hyggesfritt skogsbruk bedrivas med hänsyn till skogens sociala värden? Det och mycket mer kan du lära dig i våra filmer om hyggesfritt skogsbruk.



Webbutbildning om hyggesfritt skogsbruk

Kontakta oss om du är intresserad av rådgivning om Hyggesfritt skogsbruk på plats ute i din skog.

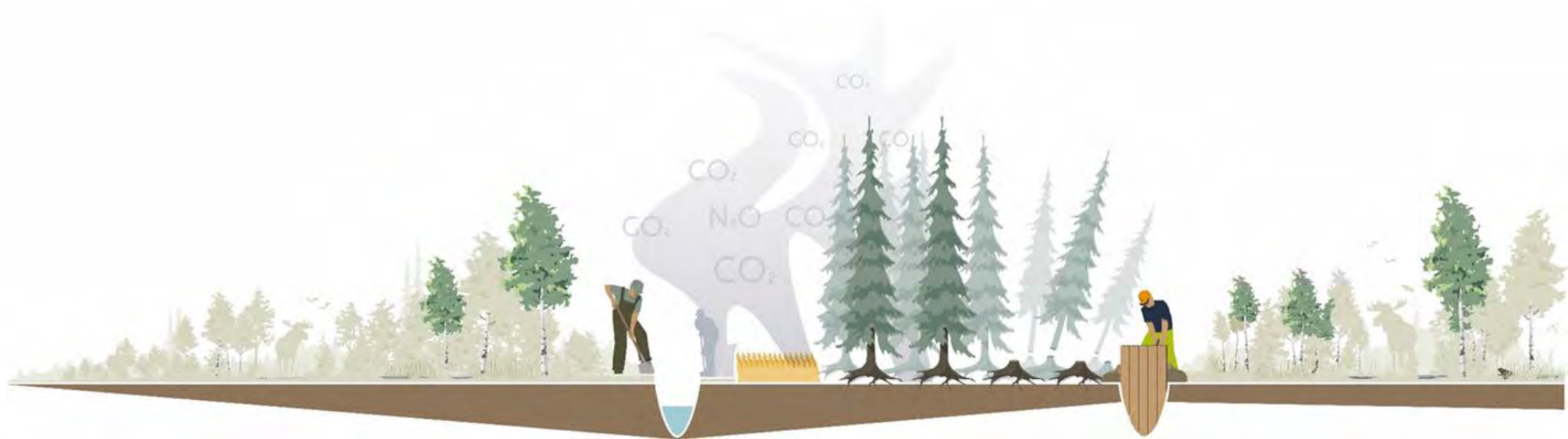


Magnus Boström, Skogssällskapet



Återvätningsavtal

– en viktig insats för klimatet



Magnus Boström, Skogsstyrelsen

Bakgrund

- Mycket torvmark dikades under 1800- och 1900-talen
- Skarp minskning av skogsdikningen från 1992
- Förbättrad kunskap över tid om dikningens klimatpåverkan
- Förslag i den klimatpolitiska vägvalsutredningen: Återvätning av 100 000 ha skoglig torvmark till 2040 (av 800 000 ha)

Dikade torvmarker släpper ut växthusgaser

- Högt grundvattennivå gav torvtillväxt, vattnet bevarar torven
- Dikning gör att syre kommer till och torven börjar brytas ner. Växthusgaser bildas.
- Mest utsläpp från bördiga torvmarker i södra halvan av landet
- Mycket små utsläpp från magra torvmarker i norr
- Återvätning stoppar torvnedbrytningen. Utsläppen minskar.

Återvätning – en viktig insats för klimatet

- Återvätning stoppar nedbrytningen av torv.
- Snabb effekt. Grundvattennivån höjs normalt redan inom några veckor efter pluggning. Utsläppen av växthusgaser minskar direkt när marken återväts.



Återvätning är också bra för mångfalden

- Återvätning ger normalt sumpskog
- En högre grundvattennivå är bra för både flora och fauna, speciellt där stor andel av sumpskogen dikats ut
- Exempelvis gynnas grodor, fladdermöss och trollsländor



Återvätningsavtal - hur går det till?

- Markägare lämnar in intresseanmälan, via Skogsstyrelsens webbplats eller per telefon
 - Kanske efter att ha fått brev om att ett möjligt lämpligt område hittats på kartan (över 1 hektar) + information
- Om lämpligt område + att markägaren accepterar avtalets villkor
 - ➔ besök på området, gärna tillsammans
- Tillräckligt med torv? Ja. Ok på alla sätt? Ja. ➔ återvätningsavtal
 - ➔ eventuell avverkning ➔ pluggning



Avtalets villkor §

- 50 år
 - frivilligt för båda parter, följer fastigheten, går att säga upp
- Ersättning enligt tabell
 - Bedömd marknadsvärdesminskning
 - Föryngringsplikten borta
- Fastighetsägaren avstår:
 - Körning som kan ge körskador
 - Vidta åtgärder som sänker grundvattennivån
- Skogsstyrelsen utreder, planerar och pluggar
 - Efter eventuell avverkning

Lämplig mark

- Helst bördig torvmark
 - Gärna före detta jordbruksmark
 - Tecken på bördig torvmark: svart jord, gran, älggräs, nässlor, örter, gräs
 - Även magrare torvmark i södra Sverige
- Inte dikningsföretag
- Inte för stort vattenflöde i dike som pluggas
- Helst minst 1 hektar med torv (> 30 cm)
- Någorlunda plan mark
- Fungerande diken som dränerar hyfsat



Pluggning – hur går det till?

- Plugg vid områdets ”utlopp”. Ny plugg när marken höjt sig 50 centimeter
- Syftar till att höja grundvattenytan och påskynda igenväxning av diket
- Kombination av virke/spontbrädor och torv



Sammanfattning

- Återvätning av dikad torvmark är bra för klimatet och mångfalden
- Återvätningssavtal ger markägare och myndigheter möjlighet att samarbeta för att minska utsläppen av växthusgaser
- Frågor?



Hogda Skog, Henrik & Per-Erik Hermansson



- Per-Erik Hermansson
- Henrik Hermansson



Hur vi ser på Naturnära skogsbruk

- Naturnära skogsbruk är ett synsätt som bejakar skogens egna naturliga dynamik och den för biotopen naturliga artsammansättningen.
- Genom att bevara skogens naturliga struktur främjas biologisk mångfald och skogens hälsa samt resiliens mot skador.
- Naturnära skogsbruk kan spela en betydande roll för klimatet genom att öka kolinlagring och minska koldioxidutsläpp.
- Ekonomiskt sett kan naturnära skogsbruk vara mer hållbart på lång sikt genom att minimera åtgärdskostnader och maximera timmerutbytet.
- En naturnära brukad skog blir en plats för mer rekreation och välbefinnande för människor.



Hogda Naturnära skötselplan

- Omtolkning av befintlig SB plan med tyngdpunkt på ståndorter, markfuktighet, vattnets väg mm.
- Upprättande av Levande karta i ArcGis online för biotopinventering sköselförslag.
- Biotopinventering I fält med hjälp av formulärsystem i ArcGis online.
- Inventeringen beskriver beståndens nuläge avseende struktur, skiktning etc.
- Inventeringen ger åtgärdsförslag för ett naturnära skogsbruk, utifrån på platsen naturlig vegetationstyp.
- Inventeringen ser till skogens helhet utifrån flera nyttor; Biologisk mångfald, ekonomi, klimatnytta, vattenbiotoper, rekreativvärde och andra ekosystemtjänster.
- Återskapande av vattenbiotoper och vattnets väg har stor tyngdpunkt på Nynäs.



Biotopinventering

Levande karta

- Insamlat data finns fler tillgängligt för flera användare i ArcGis online.
- Möjlighet att filtrera alla insamlade värden.
- Beskrivande bilder kopplade bestånd och habitat.





Fältexkursion – information

