

TRAKTOR & MASKIN

I SÖRMLAND AB



MARKNAD & FINANSIERING

David Strömgren

Mobil nr: 076-027 06 03

david.stromgren@tmsab.se

2023

Plats: Björkvik

Område: Södermanland, Södra Stockholm

Anställda: 13 st

Omsättning: ca 70 000 000:-

Antal nya maskiner i lager: ca 250 st



**TRAKTOR
& MASKIN**
I SÖRMLAND AB



2024?

*Flytta in i vår nya verkstad

*Mer utbildningar för våra mekaniker

*Anställa fler mekaniker

*Behålla vår personal

*Leverera ännu bättre service

McHale



MASSEY FERGUSON



WEIDEMANN

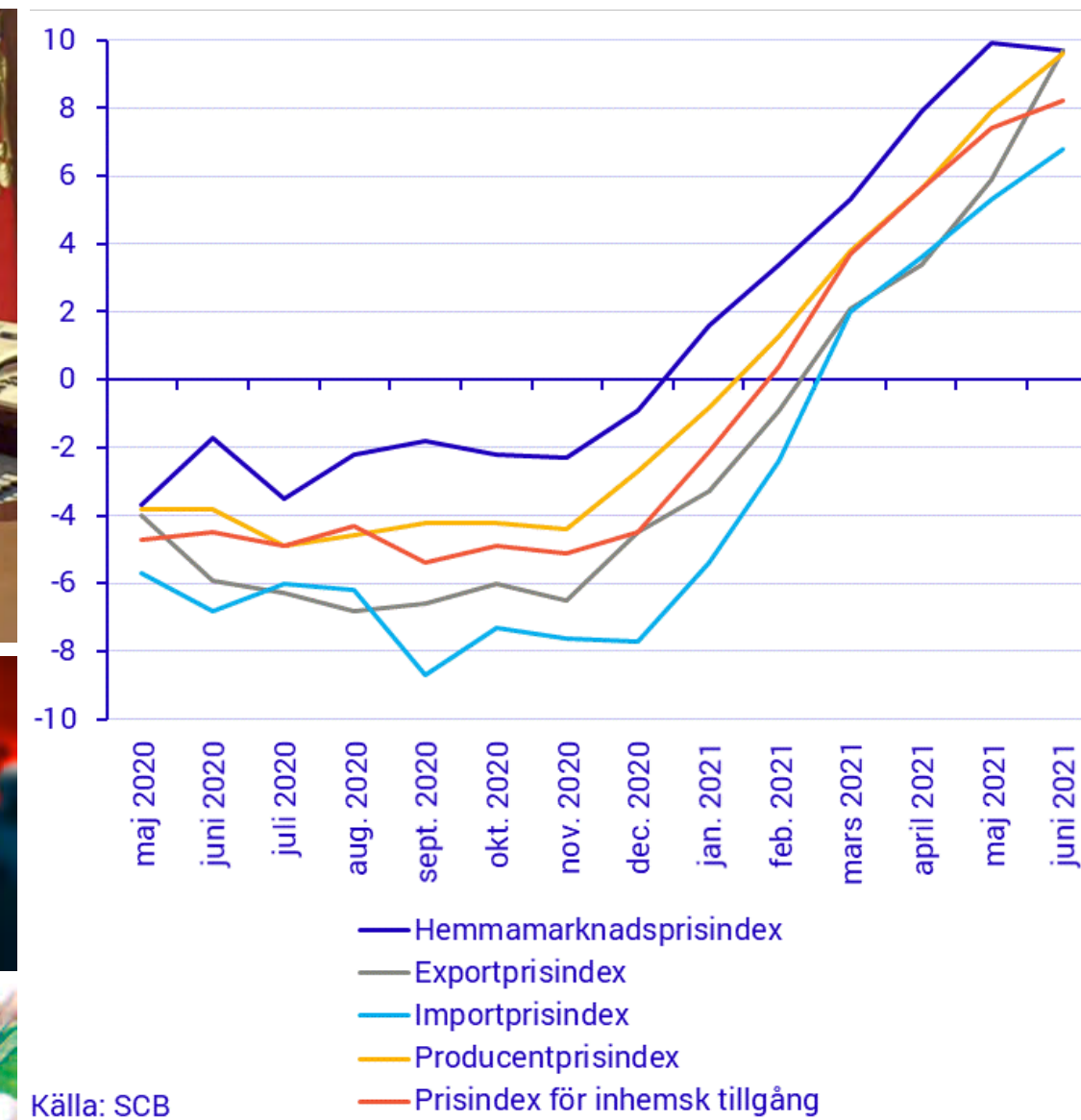
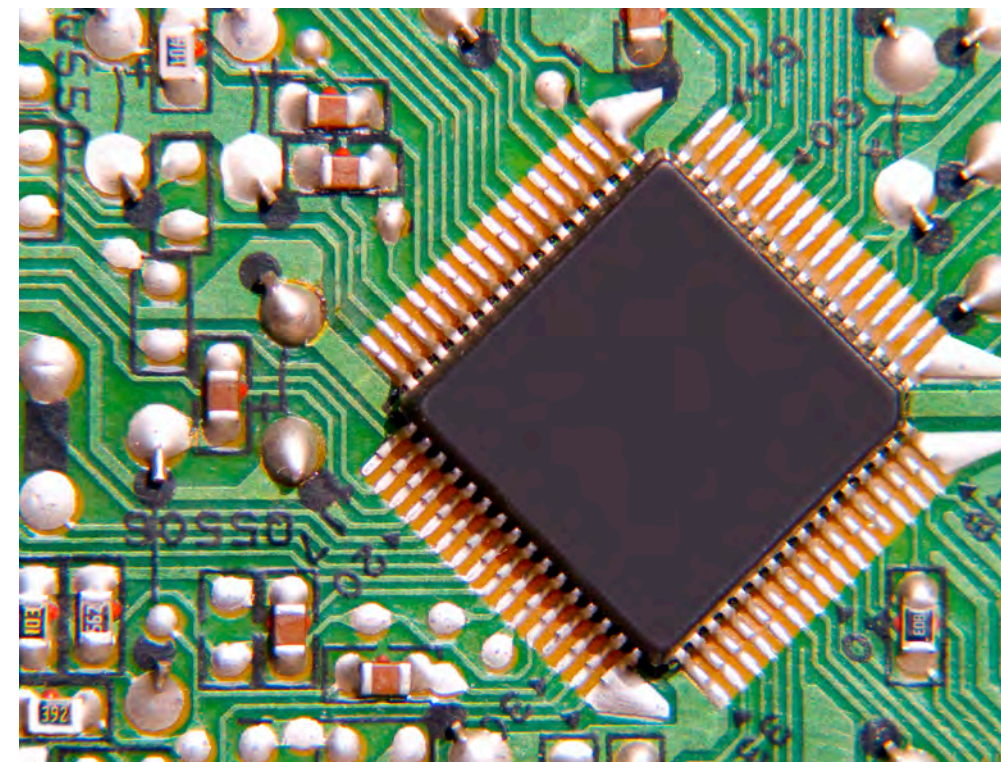
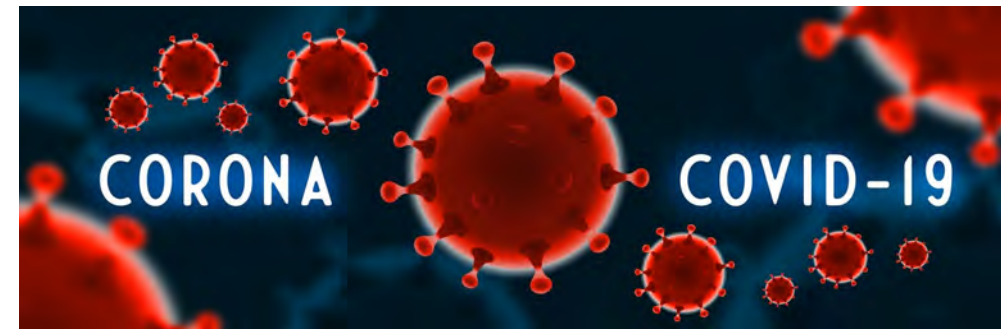
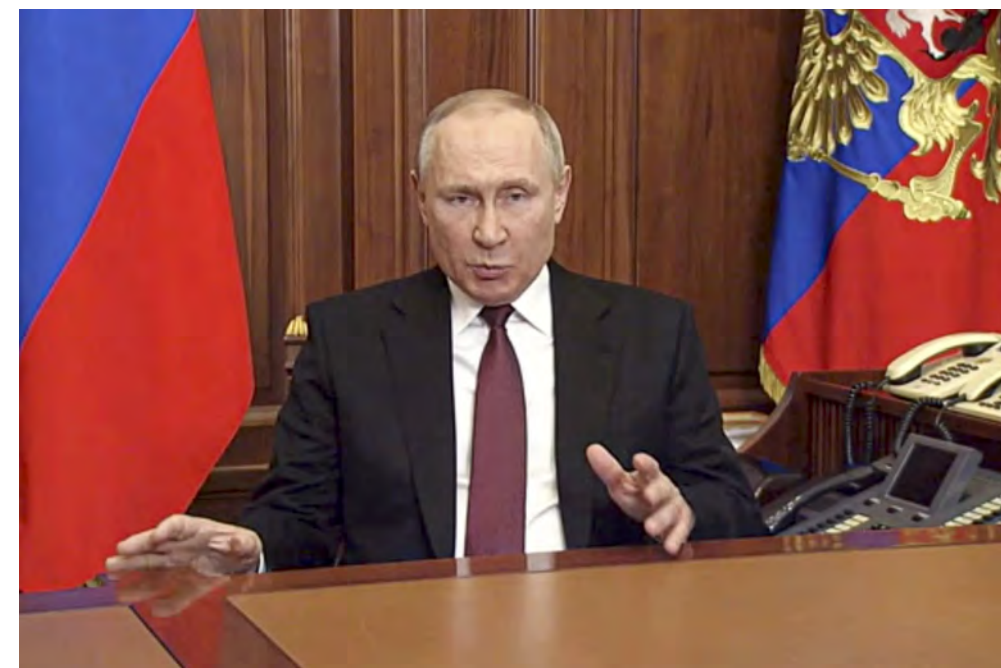
Kubota

For Earth, For Life

LEMKEN
The Agrovision Company

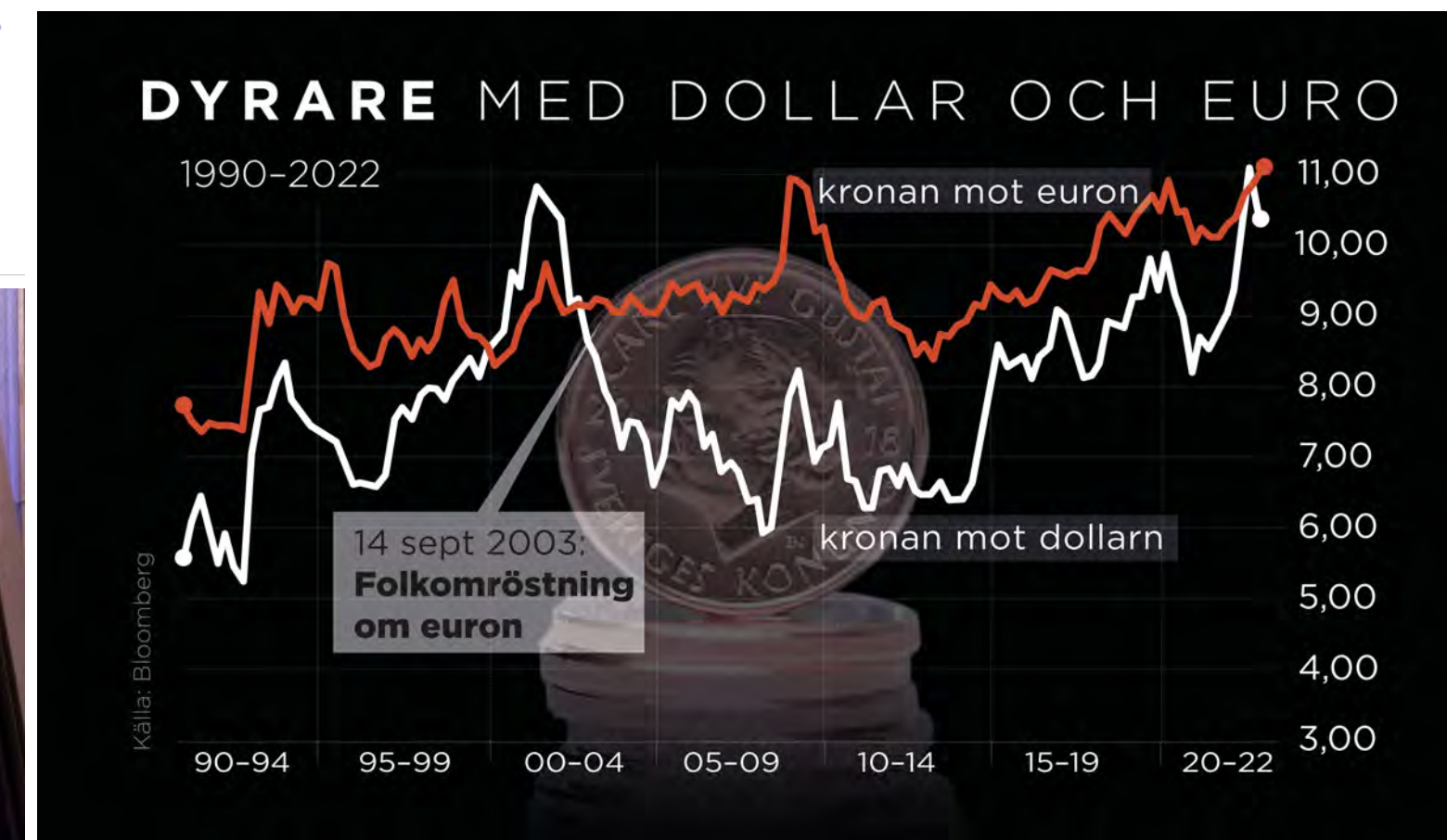
MARKNADEN 2020-2023

“När får jag min maskin?”



LEVERANSTIDER

Bilmodell	Leverans till	Leveranstid
Audi A4 Avant	Sverige	4 månader
BMW 3-serie ladd.	Sverige	3-5 månader
Hyundai Ioniq 5 AWD	Sverige	12 månader
Mercedes GLE 350 de	Sverige	C:a 8 månader
Skoda Enyaq	Sverige	C:a 8 månader
Volvo XC40 Recharge	Sverige	6-9 månader
Volvo XC60	Sverige	C:a 8 månader
Volvo XC90	Sverige	C:a 8 månader



MARKNADEN JUST NU,
"Vad får jag för ränta"?



2,99 % i 3 år

LAGERKAMPANJ!



0,75 % 1ÅR

LAGERKAMPANJ!

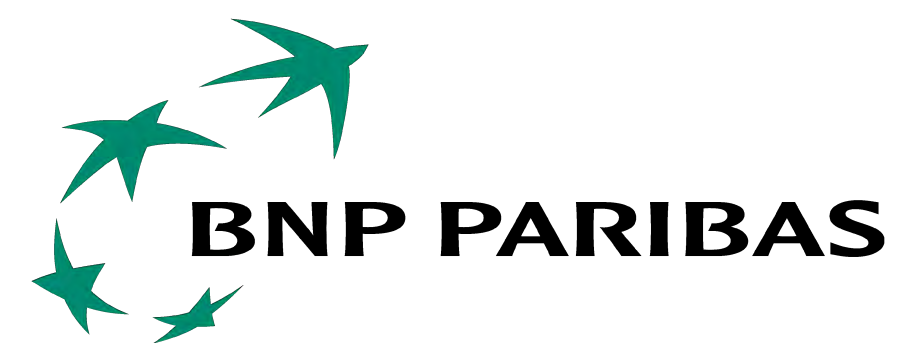
Aktuella räntenoteringar

Avbetalning 24-72 månader.
Räntenivåer (månadsvis betalning).

24 mån 6,79%
36 mån 6,81%
48 mån 6,82%
60 mån 6,83%
72 mån 6,87%

Räntebas Stibor 30 dgr per 30/9, 4,07%





VI ERBJUDER FINANSIERING EFTER KUNDENS BEHOV!

Avbetalning, leasing, korttidshyra med eller utan serviceavtal.

2023:

53% - TOTAL FÖRSÄLJNING ÄR FINANSIERING

74% - NYA TRAKTORER

72% - BEGAGNADE TRAKTORER

33% - NYA MASKINER (ej Traktorer eller McHale)

48% - MCHALE

Nästan samtliga är avbetalning eller leasing.

Varför? Har alla kunder behovet av just avbetalning?



Dagens traktorer/ maskiner -vikten av service/uppdateringar

Kunden-återförsäljare kontinuerlig kontakt

MF-Connect- App

Serviceintervaller

Viktigt med kontinuerliga uppdateringar

Motor/ display/ transmission/GPS-programvara

Verkstaden ligger ett steg före och får felkoder i realtid.

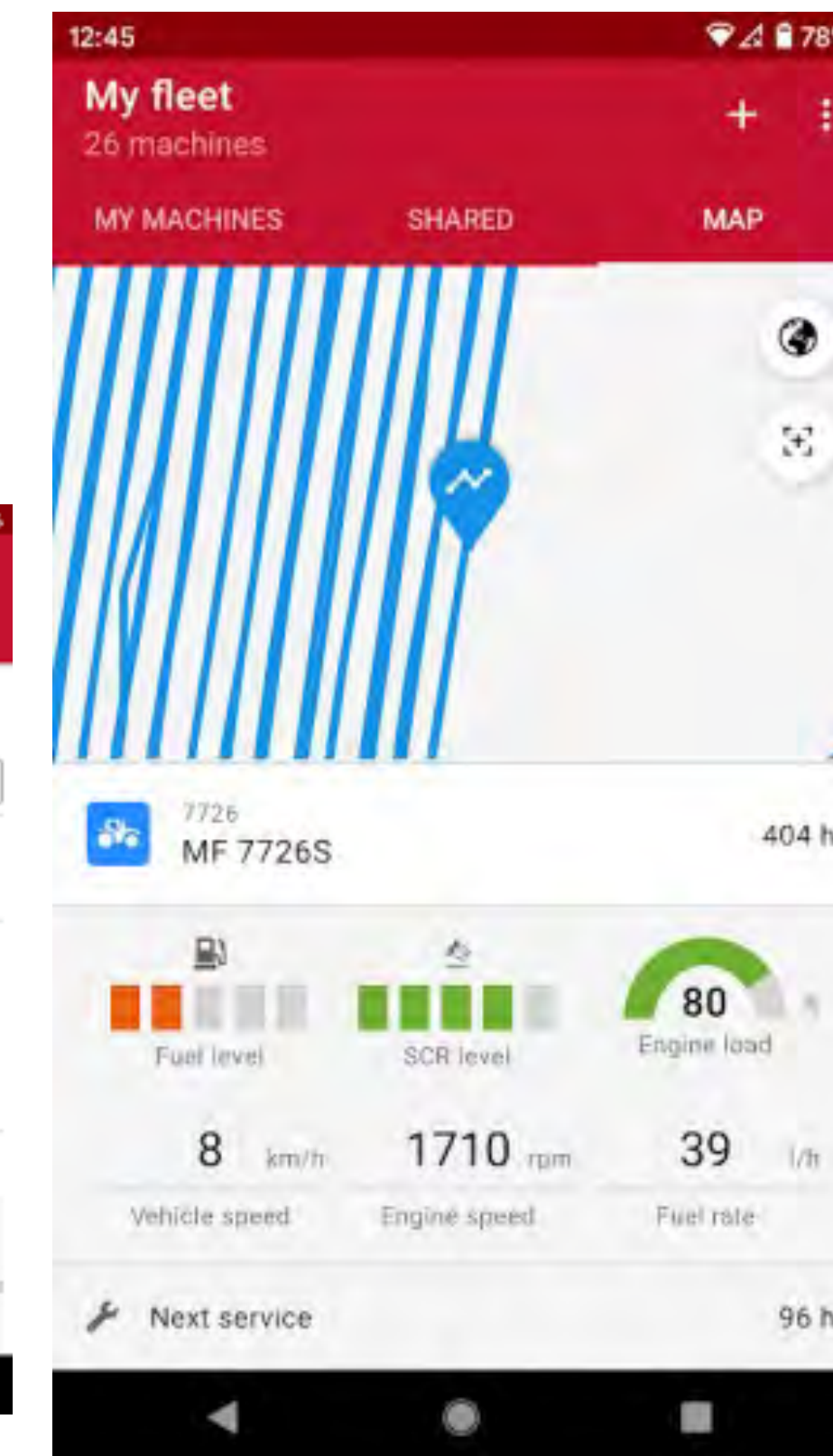
Fast månadskostnad: inkluderar service/ uppdateringar/ restvärde.

Partnerskap

Viktigt även för ägare 2 och 3 i kedjan.

I stort sett alla tillverkare har detta:

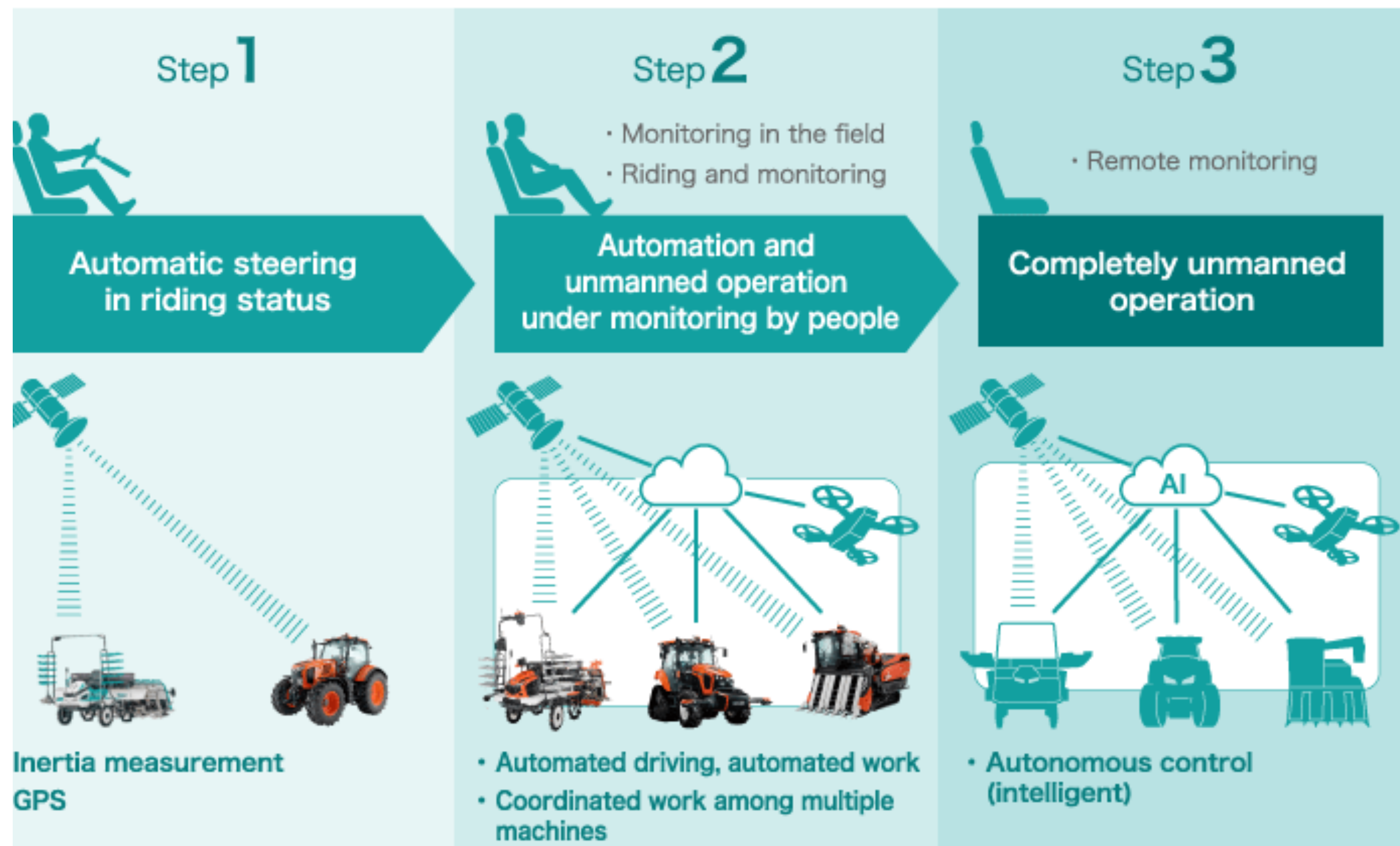
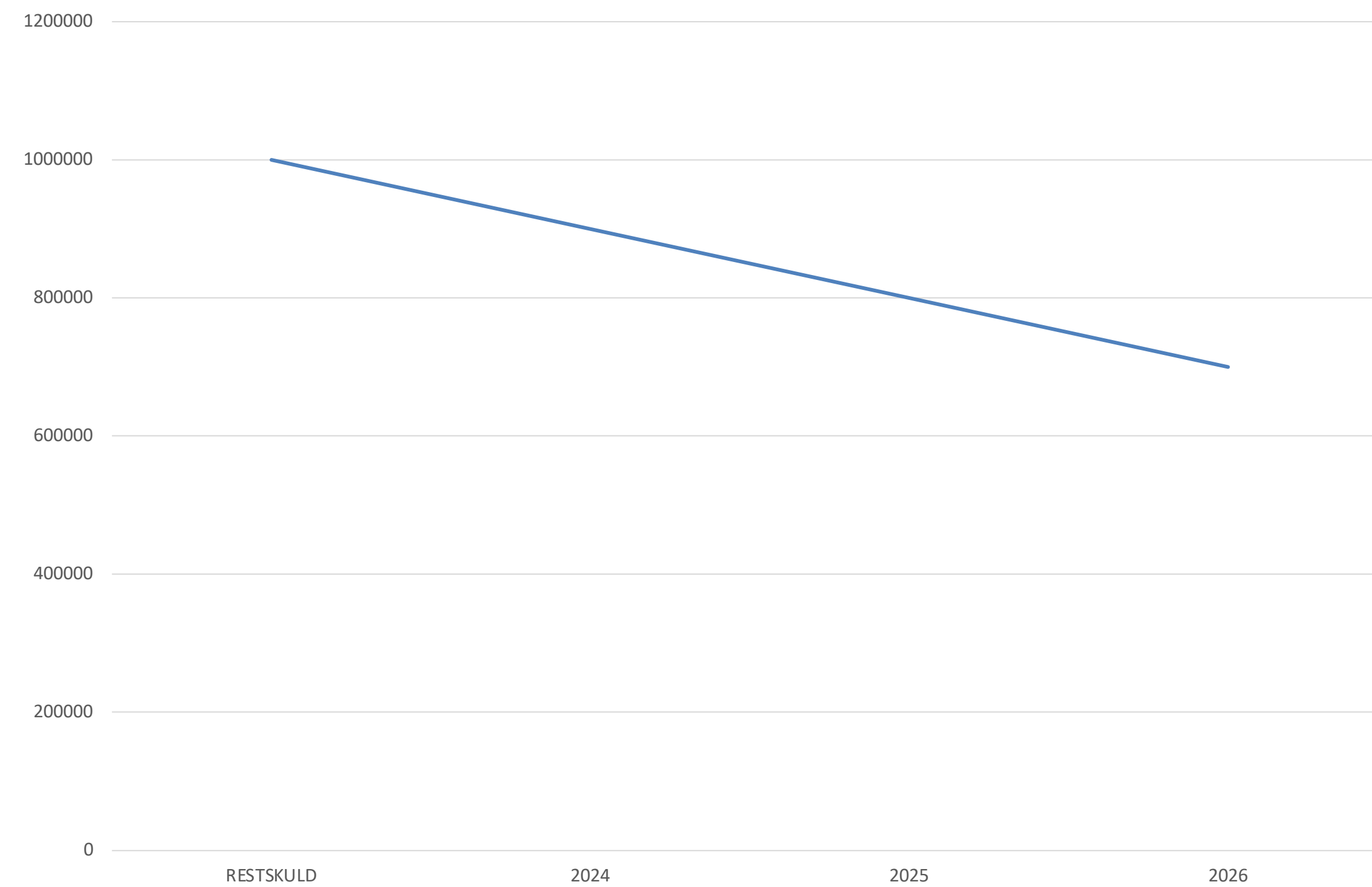
MF-Connect, Weidemann Equipcare, Dataväxt Logmaster, Lemken, Kubota osv.



FRAMTIDEN!?

ROBOT? VÄTGAS? EL? AI?
AUTONOMA TRAKTORER? SPOTSPRAY?
DRÖNARE? RADHACKOR? STYRFILER?
Vad innebär service i framtiden?
Kan det vara fördelaktigt med serviceavtal?

AVBETALNING ELLER LEASING MED SERVICEAVTAL?



Kubota
For Earth, For Life

BILD FRÅN 2019

15 000:- ex moms
per månad

I månadskostnaden ingår service, uppdateringar och kalibreringar.

180kr per timme vid 1000 h per år

Leasing med serviceavtal går att teckna till alla typer av maskiner idag. Man kan därmed räkna på en fast kostnad per timme, per bal, per månad eller år.

**TRAKTOR
& MASKIN**
I SÖRMLAND AB



TRAKTOR & MASKIN I SÖRMLAND AB



Traktor & Maskin i Sörmland AB är ett privatägt företag som verkar inom de gröna näringarna. Vi verkar i Sörmland och är återförsäljare för Massey Ferguson som är ett av de världsledande företagen inom lantbrukssektorn. Vi genomsyras av en äkta vilja att ge god service och se nöjda kunder.

*David Strömgren
Säljare*